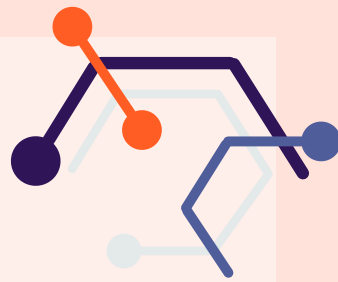


# ENGAGIERT. WEIBLICH. RHEUMATOLOGIN.



Warum fallen uns mehr Männer als Frauen ein, wenn es darum geht, Vorträge zu besetzen?

Sind Frauen wirklich so viel schlechter darin, sich gegenseitig bei der Karriere zu unterstützen?

Wie können wir eine ausgeglichene Anzahl weiblicher und männlicher Führungskräfte erreichen, und zwar nicht erst in 2058?

Diese und andere Fragen haben uns bei den rheumadocs zuletzt immer mehr beschäftigt. Um Antworten zu finden, die Rheumatologinnen in Deutschland besser zu vernetzen und zu unterstützen, rufen wir nun ein Netzwerk sowie eine Veranstaltungsreihe für weibliche Rheumatologinnen ins Leben: „Engagiert. Weiblich. Rheumatologin“

Für den Start haben wir ein spannendes Online Kick-Off Event organisiert und konnten dafür zwei exzellente Sprecherinnen für Impulsvorträge gewinnen. Daneben wollen wir mit euch zu den obigen und anderen Fragen in kleinen Runden diskutieren.

Wir freuen uns auf den Austausch mit euch!

Anmeldungen bis zum **13.07.2021** an  
[charlotte.mentzel@dgrh.de](mailto:charlotte.mentzel@dgrh.de)



# KICK-OFF EVENT

17. JULI 2021

10-13.30 UHR

10:00 Uhr	Begrüßung
10:10 Uhr	Impulsvortrag - Dagmar Stahlberg, Uni Mannheim
10:30 Uhr	Impulsvortrag - Annelies Peiner, nushu GmbH
10:50 Uhr	Fragen/Diskussion
11:15 Uhr	Kaffeepause
11:30 Uhr	1. Runde Themendiskussionen in Break-Out Rooms
12:15 Uhr	2. Runde Themendiskussionen in Break-Out Rooms
13:00 Uhr	Zusammenfassung Diskussionen & abschließende Worte
13:30 Uhr	Ende

## Annelies Peiner

hat als Kommunikationsexpertin bundesweite Kampagnen geleitet und setzt sich nun als Co-CEO von nushu Female Business, einem Karrierenetzwerk für Frauen, für Chancengerechtigkeit und mehr Frauen in Führung ein.

## Dagmar Stahlberg

ist Professorin für Sozialpsychologie an der Universität Mannheim und beschäftigt sich in ihrer Forschung mit Geschlechtsstereotypen und Führung.

# Vernetz dich!